

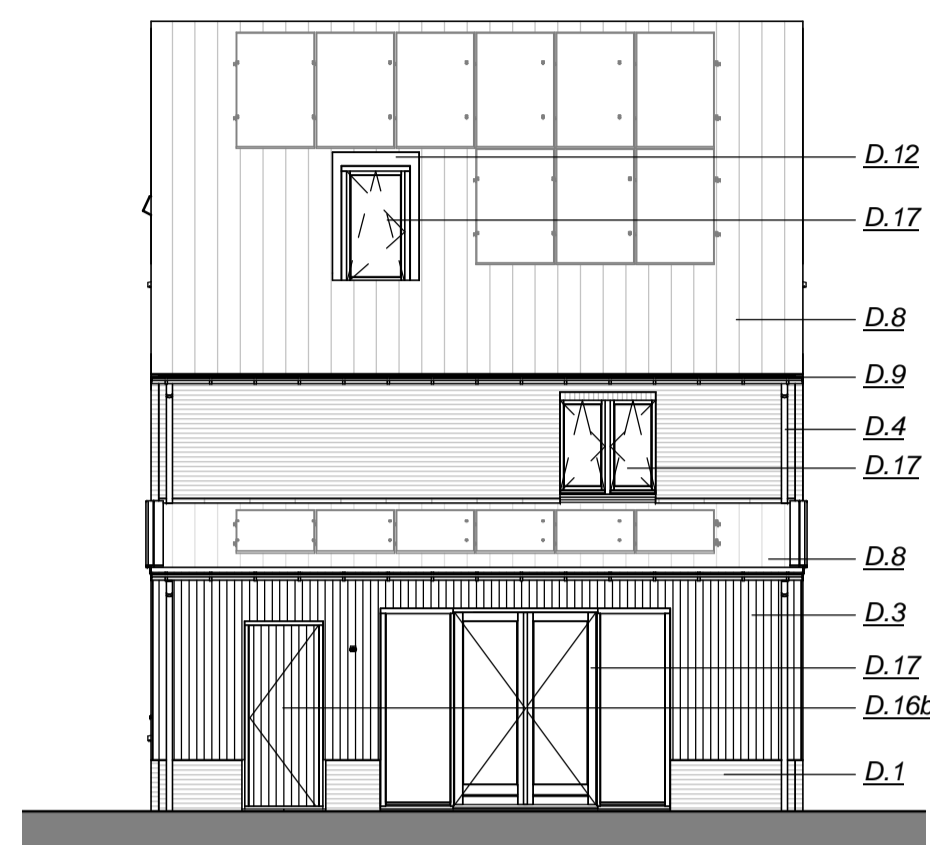
**Voorgevel**

schaal 1 : 100



**Rechter zijgevel**

schaal 1 : 100



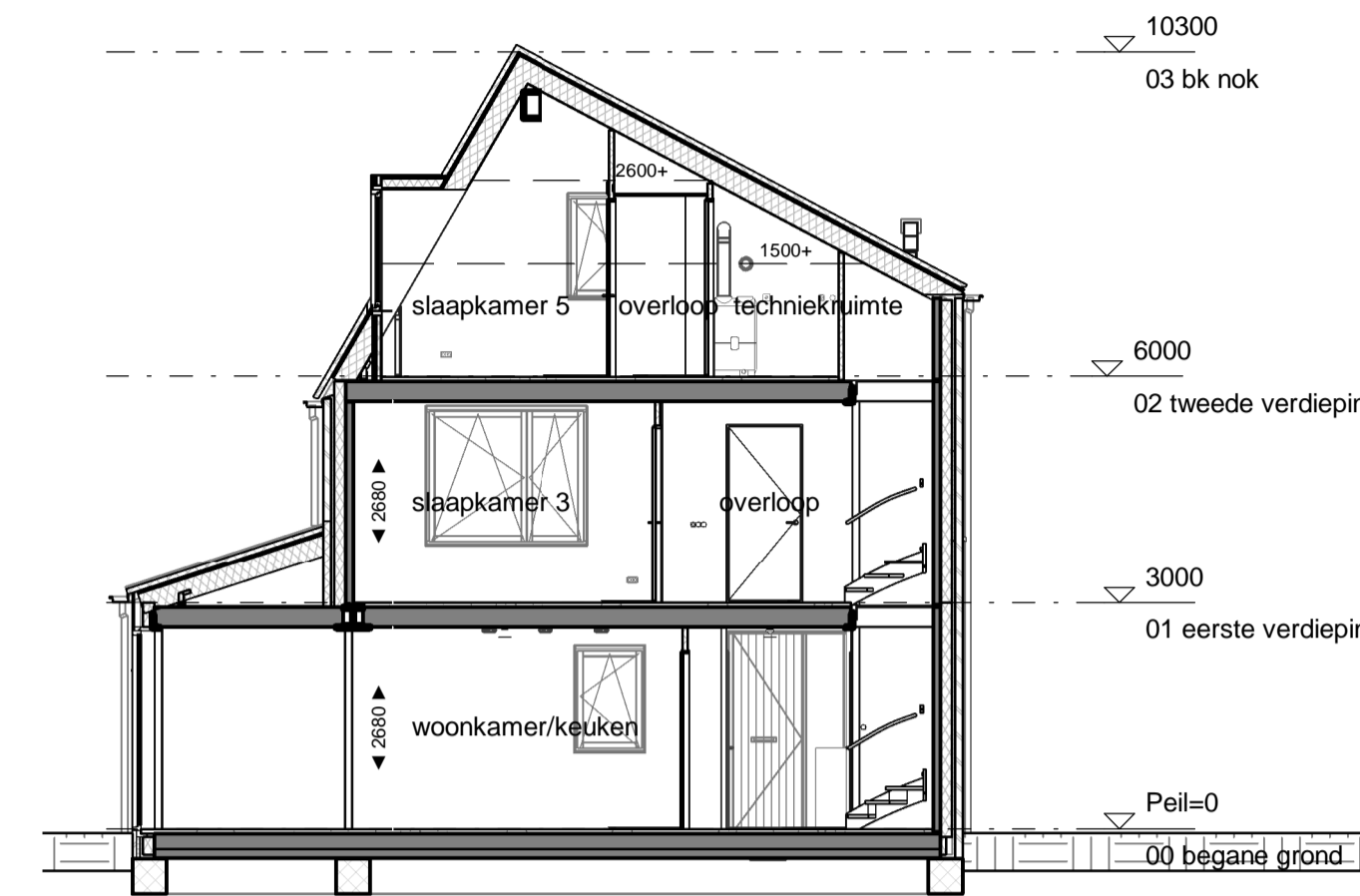
**Achtergevel**

schaal 1 : 100



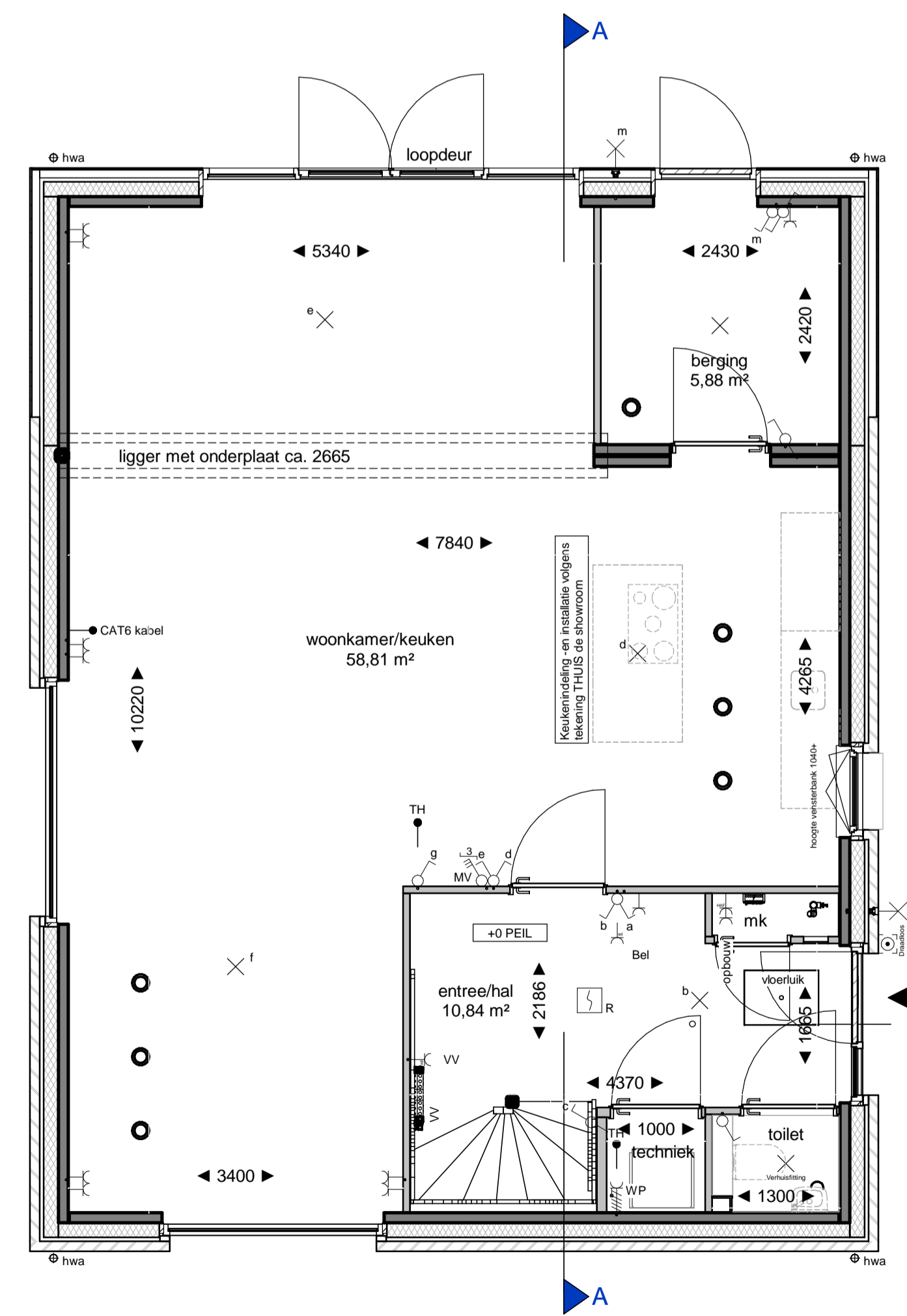
**Linker zijgevel**

schaal 1 : 100



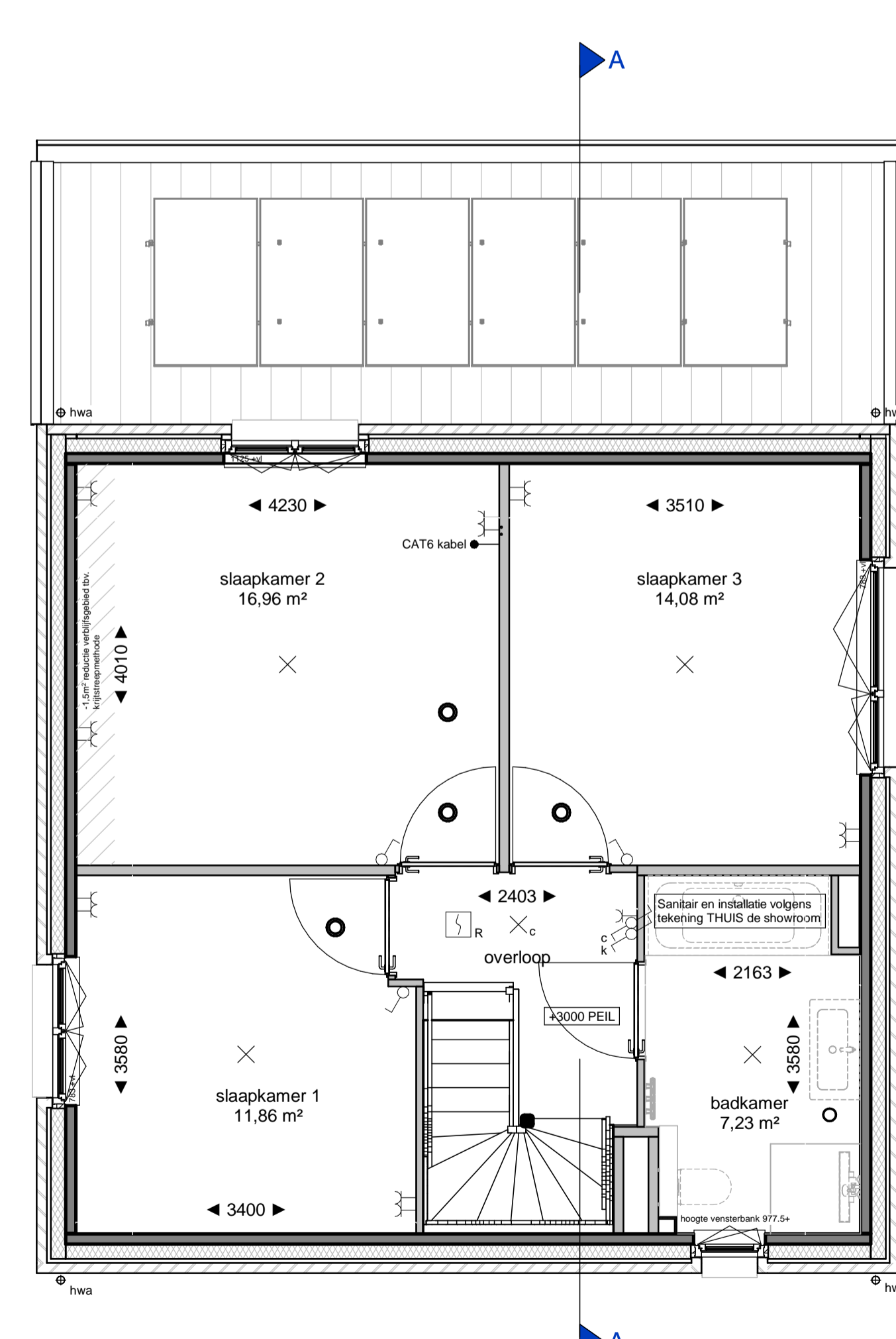
**Doorsnede A**

schaal 1 : 100



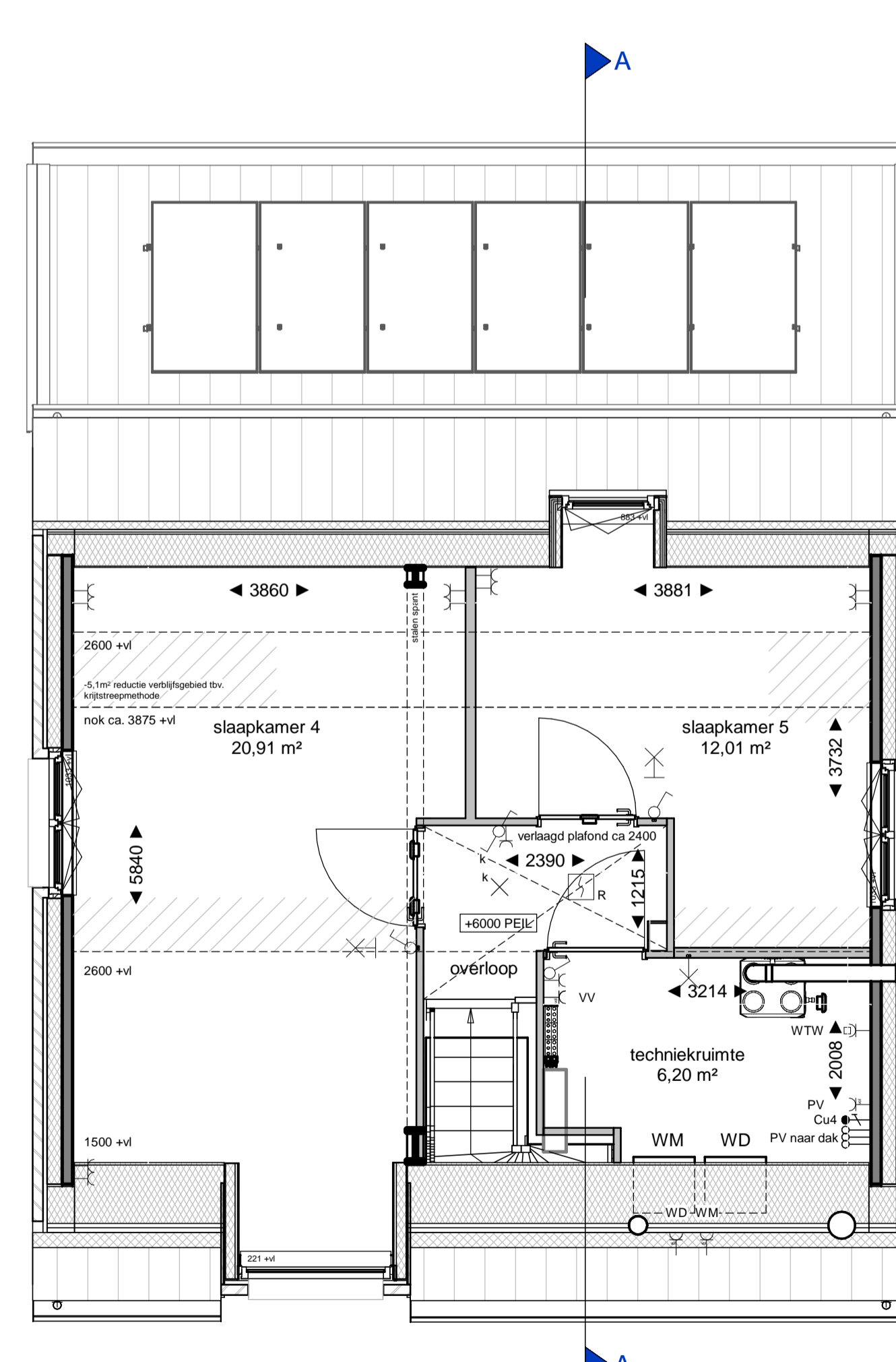
**Begane grond**

schaal 1 : 50



**Eerste verdieping**

schaal 1 : 50



**Tweede verdieping**

schaal 1 : 50

**Renvooi - algemeen**

Maten in de tekening zijn circa en kunnen in werkelijkheid afwijken. Bij een schuine kap wordt gemaatvoerd tot +1500 boven afgewerkte vloer

Er is gebruik gemaakt van de krijtstreepmethode met betrekking tot de daglicht- en ventilatieberekening

Positie keuken en keukeninstallatie op tekening zijn indicatief. Nu-tekening van de showroom is leidend

Badkamer en toiletten op tekening zijn indicatief. Nu-tekening van de showroom is leidend

Positie en aantal MV rozetten kunnen wijzigen

Het aantal PV-panelen en de locatie zoals aangegeven op tekening, zijn afhankelijk van oriëntatie van de woning en kan wijzigen. Het legpatroon wordt bepaald door de onderaannemer aan de hand van berekeningen van de adviseur

De berging, behorend bij het bouwnummer, staat op de bergingstekening

**Bouwkundig**

	metselwerk	MV	mechanische ventilatie
	isolatie	VV	verdeler vloerverwarming
	beton prefab	MK	meterkast
	hout skelet wand (HSB)	WP	warmtepomp opstelplaats
	lichte scheidingswand	WM	wasmachine opstelplaats
	zandcementdekvloer	WD	wasdroger opstelplaats
	Peilmaat=bovenkant afgewerkte vloer	TH	thermostaat
	opstelplaats kooktoestel	WTW	warmte terugwin

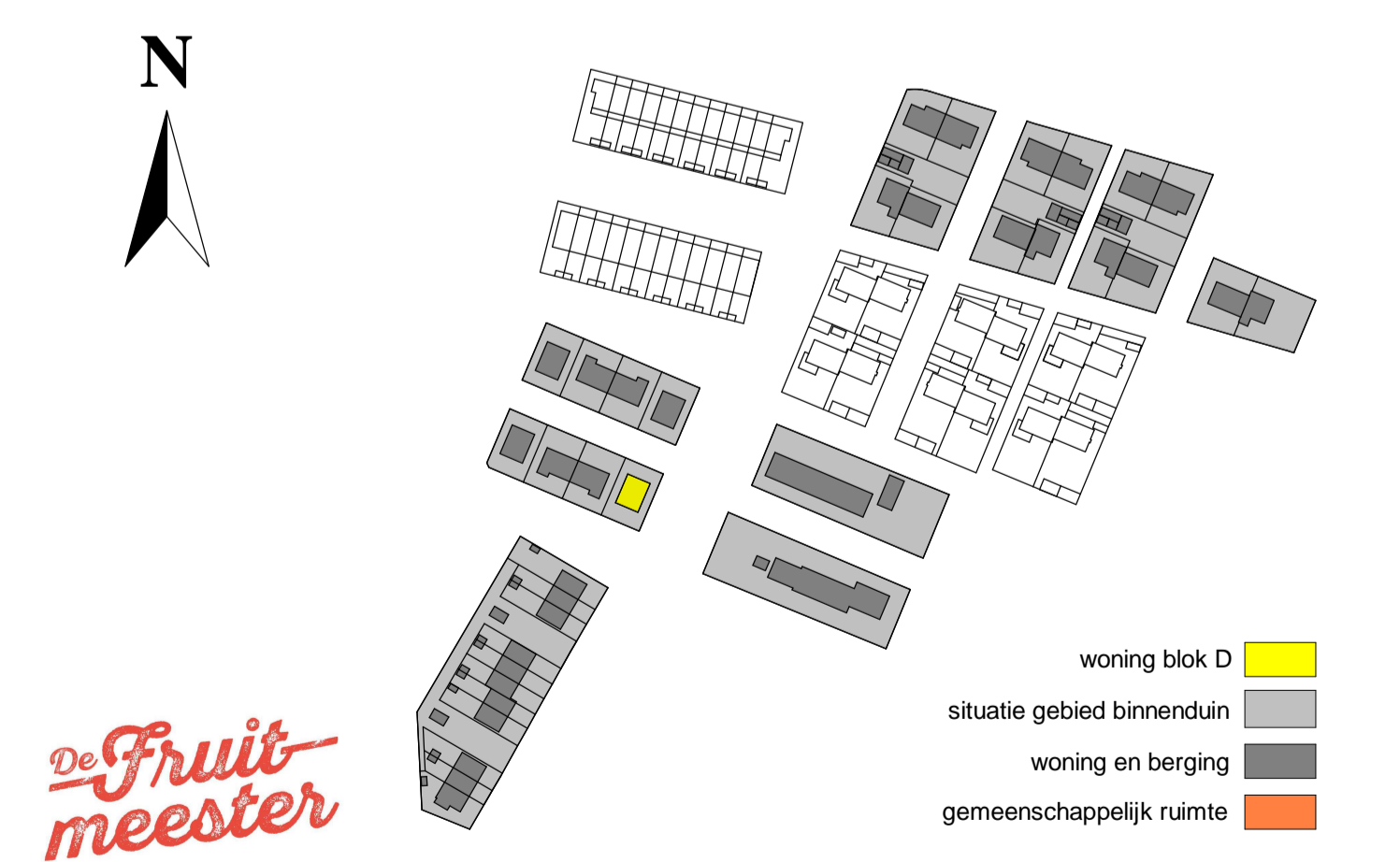
**Installaties**

	schakelaar		mv mond wand
	schakelaar serie		mv mond plafond
	schakelaar wissel		douche pijp wtw
	aansluitpunt loos (LL)		deurbel drukker
	aansluitpunt bedraad zwakstroom cai/htel/data		optische rookmelder
	wandcontactdoos enkelvoudig		optische rookmelder aan de wand
	wandcontactdoos tweevoudig		centraal aardpunt
	ceeformcontactdoos		hemelwaterafvoer
	wandlichtpunt		verdeler vloerverwarming
	plafondlichtpunt		WTW - warmte terugwinning installatie
	groepenkast electra		binnendeur zonder bovenlicht
	3 standen schakelaar MV		binnendeur met bovenlicht
	warmtepomp		

**Kleur- en materiaalstaat**

code	materiaal omschrijving
D.1	metselwerk baksteen bruin nuance ws wf / zwart wit gereduceerd ws wf
D.3	Houten geveldelen hout RAL 6012 groenblauw grijs, mat (c.f. onderdeel A.3)
D.4	HWA aluminium blank aluminium
D.5	dakrand gevelpannen keramische gevelpan naturel, blauw gesmoord --> Leikleur engobe (bruine scherf)
D.8	dakpannen keramisch naturel, blauw gesmoord --> Leikleur engobe (bruine scherf) (c.f. onderdeel A.10)
D.9	dakgoot aluminium blank aluminium
D.11	zijkant grote dakkapel steenstrips, flexibele kunststeen idem
D.12	voorkant kleine dakkapel Onderhoudsarme beplating RAL 1013, parelwit, zijdeglans
D.13	zijkant kleine dakkapel aluminium, gecoat RAL 7005, grijs
D.16a	deurkozijnen en draaidelen deuren gebeitste houten latten RAL 6012 groenblauw grijs, mat (c.f. onderdeel A.3)
D.16b	vlakke houten deur met kozijn in het zicht Deur RAL1001 beige (kozijn RAL 1013)
D.17	raamkozijnen en draaidelen hout RAL 1013, parelwit, zijdeglans

**Situatie**



**de Fruitmeester**



Dura Vermeer Bouw Midden West BV Spaarneweg 31 Postbus 439 2100 AK Heemstede Telefoon: (023) 752 97 00 E-mail: <a href="mailto:dv-mw@dura-vermeer.nl">dv-mw@dura-vermeer.nl</a>	tek. nr : <b>VK-019</b> getekend : AZE getekend : MPL afmeting : A1+ (1100x594) project : <b>Beverwijk Binnenduin</b> Type D onderdeel: <b>Bouwnummer 19</b> Plattegronden, gevels en doorsnede	fase : <b>3b Verkoop</b> datum : 20-12-2021 gewijzigd : 30-03-2022 wijzigingsnummer : 2 schaal : <b>1:50 / 1:100</b> status: <b>Definitief</b> projectnummer : 50312660
--	--	---